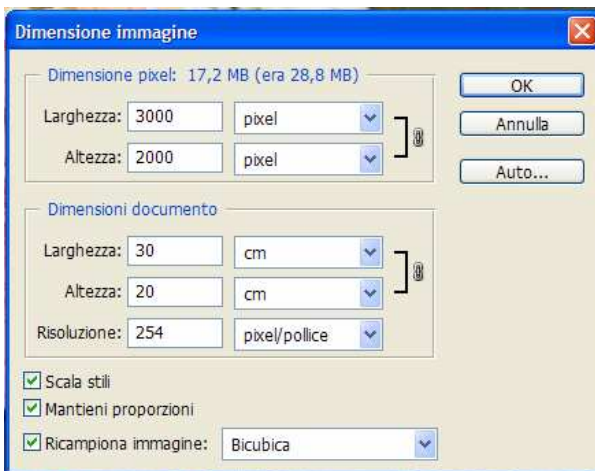
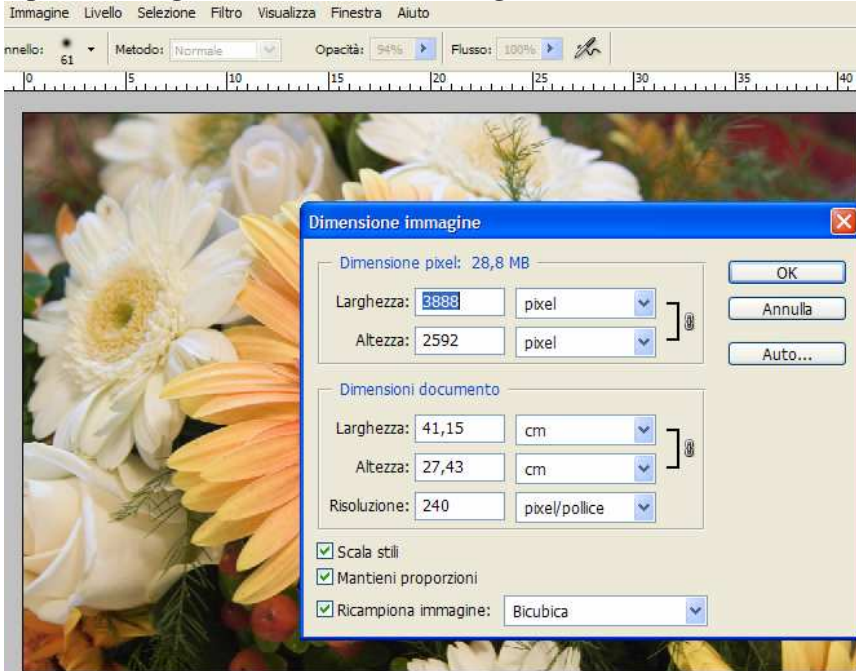


Preparare foto per stampa 20x30 Grazie Bertano

Aprire la foto in Photoshop in spazio colore Adobe RGB (1998)

Aprire Immagine – Dimensione immagine (Alt+Ctrl+I)



Sostituire prima i DPI in 254 e poi l'altezza e la larghezza di conseguenza
OK

Cliccando sullo strumento taglierina (C)
E poi su Immagine attiva si possono
controllare le dimensioni della fotografia

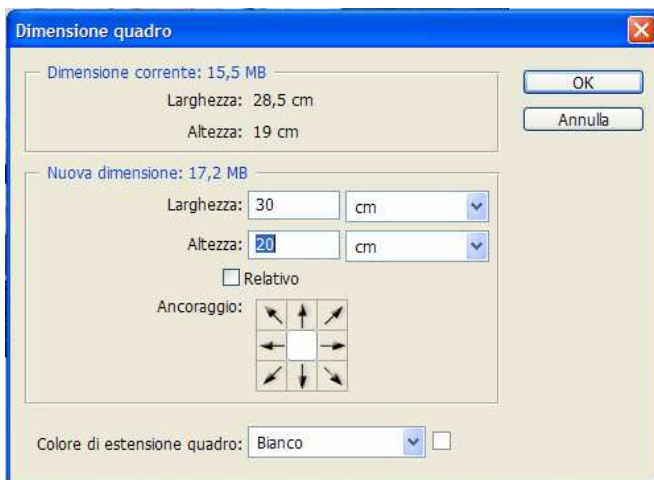




Se si vuole creare un bordo bianco intorno:

Aprire Immagine – Dimensione immagine (Alt+Ctrl+I)

Cambiare l'altezza da 20 a 19 cm
OK



Aprire Immagine – Dimensione quadro
(Alt+Ctrl+C)

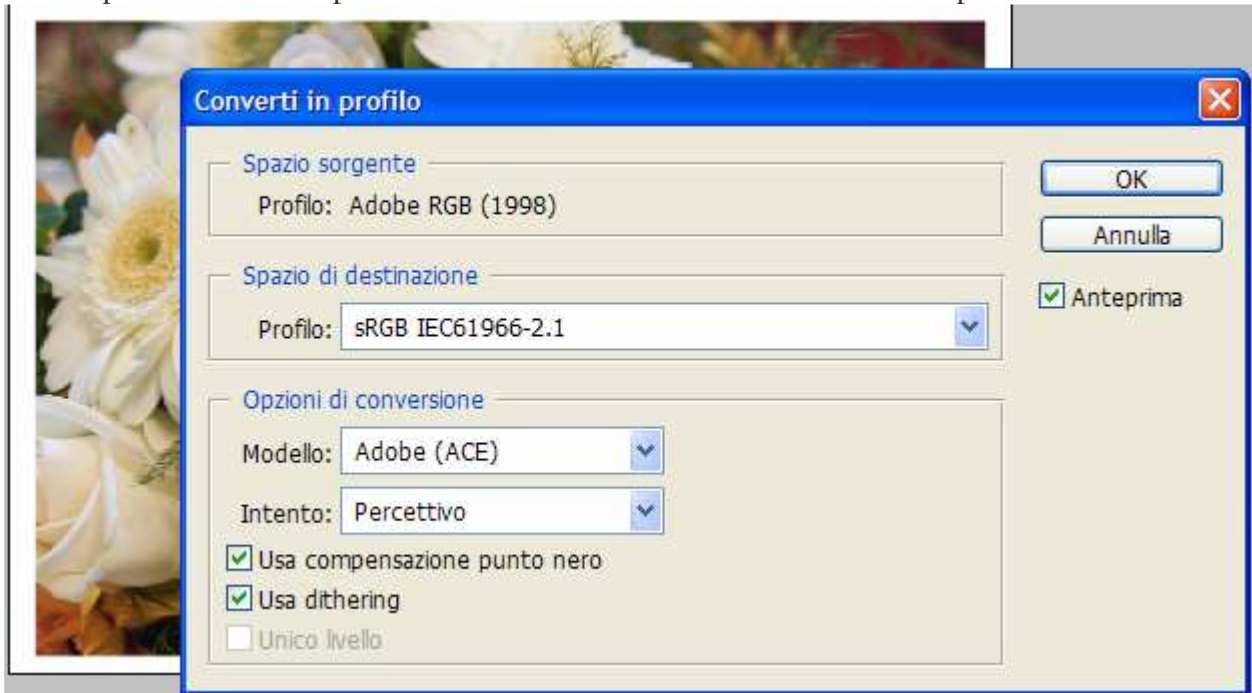
Togliere la spunta a Relativo e controllare che
il colore di estensione sia bianco

Inserire le dimensioni 20x30
OK

La fotografia compare con il bordo bianco,
eventualmente da rifilare un po' ai due lati ma
esatta per la stampa



Ultimo passo cambiare il profilo colore: andare su Modifica – Converti in profilo



Controllare le opzioni di conversione ed inserire il profilo sRGB iec61966-2.1

A questo punto salvare l'immagine in JPG o TIF

Conviene creare un'azione per non ripetere le operazioni ad ogni foto.

Grazia Bertano